



FONDATION
AMINE KABBAJ
RECONNUE D'UTILITÉS PUBLIQUES



Le mot du **Président**

La Fondation Amine KABBAJ est née d'une volonté sociale et solidaire à la suite d'une demande faite par feu Abderrahim HAROUCHI, mon oncle, que Dieu ait son âme, ancien ministre de la santé, m'ayant proposé la construction et la prise en charge du premier hôpital de Sidi Bernoussi, et dont le soutien et les idées avant-gardistes ont aidé au développement de la Fondation.



En 2016, La Fondation Mohamed VI pour la Solidarité, en présence effective de Sa Majesté le Roi Mohamed VI, que Dieu L'Assiste, a gratifié la Fondation Amine Kabbaj. Ainsi que M. Mohamed Kabbaj, qui a eu l'honneur d'être décoré du Wissam Alaoui par Sa Majesté le Roi Mohamed VI et également par Feu Sa Majesté Hassan II dans le passé.

FONDATION AMINE KABBAJ, CITOYENNETÉ ET SOLIDARITÉ



La Fondation Amine KABBAJ créée en 1995, reconnue d'utilité publique en 2007 est spécialisée dans la construction et l'aménagement d'unités de soins médicaux et chirurgicaux sur l'ensemble du territoire marocain.

La Fondation Amine KABBAJ est financée à 100% par la famille KABBAJ. Elle est présidée par Mohamed KABBAJ, entrepreneur ayant bâti sa carrière, à travers le holding SoftGroup, dans l'industrie textile puis dans le développement immobilier. Mohamed KABBAJ, soutenu par sa fille Zhor KABBAJ, poursuit l'œuvre de mécénat de son propre père, Haj Abdellatif KABBAJ, qui s'illustra, tout au long de sa vie, par son action de bienfaiteur.

Toutes les infrastructures, bâtiments et équipements financés par la Fondation Amine KABBAJ sont intégralement remis entre les mains du ministère de la santé qui en assume la propriété et la gestion.

LES RÉALISATIONS

Parmi les nombreuses réalisations de La Fondation Amine KabbaJ, nous pouvons citer :

- › L'Hôpital de Sidi Bernoussi « Al Mansour »
- › Le bâtiment de cardiologie du CHU Ibn Rochd
- › Le service de psychiatrie mère-enfant du CHU Ibn Rochd
- › Le centre de désintoxication de l'hôpital Errazi de Salé
- › Le soutien de la goutte de lait à casablanca
- › L'aire de jeu de l'ophtalmologie pédiatrique du CHU Ibn Rochd
- › Le centre de Pédopsychiatrie du CHU Ibn Rochd
- › Le centre de neurologie et de rééducation fonctionnelle du CHU Ibn Rochd
- › L'aile femme de l'hôpital de psychiatrie Errazi de Salé
- › Le centre de maternité du CHU Ibn Rochd
- › Le centre de psychiatrie du CHU Ibn Rochd

Sans oublier les nombreuses aides apportées à différentes associations à but non lucratif.

L'HÔPITAL DE SIDI BERNOUSSI « AL MANSOUR »

L'hôpital Al Mansour réalisé par la Fondation Amine KABBAJ fut inauguré en Juillet 1999 par monsieur le ministre de la santé, Abdelouahed EL FASSI. Il s'agit d'un hôpital d'une capacité de plus de 100 lits répartis sur plusieurs services : chirurgie, pédiatrie, médecine générale, urgences, réanimation, maternité. Il comporte plusieurs spécialités médicales dont l'ophtalmologie, l'ORL, etc.

Cet hôpital permet de répondre à la demande en santé de beaucoup de citoyens qui ne sont plus obligés de se déplacer jusqu'à Hay Mohammadi ou encore vers le CHU Ibn Rochd. Il représente pour cela une importante réalisation dans une préfecture qui auparavant n'avait en tout et pour tout en matière d'infrastructure sanitaire que 3 centres de santé urbains, 2 ruraux, un centre de santé communal et un dispensaire.



LE BATIMENT DE CARDIOLOGIE DU CHU IBN ROCHD

La Fondation Amine KABBAJ a réalisé le centre médico-chirurgical de cardiologie du CHU d'Ibn Rochd, inauguré par Sa Majesté le Roi Mohamed VI, que Dieu l'assiste, en Décembre 2003. Ce bâtiment comporte, outre les services de cardiologie et de chirurgie cardio-vasculaire, d'autres spécialités en particulier les soins dentaires et les unités de consultations. Le plateau technique de la chirurgie cardio-vasculaire est composé de deux blocs opératoires en plus des autres dépendances qui assurent les fonctions pré et post- interventions chirurgicales.

Par ailleurs, la Fondation Amine KABBAJ, permet à certains patients de bénéficier d'une dilatation mitrale percutanée en fournissant un certain nombre de valves aux patients nécessiteux.



LE SERVICE DE PSYCHIATRIE MÈRES- ENFANTS DU CHU IBN ROCHD

A la demande de la ligue de la santé mentale, la **Fondation Amine KABBAJ** a réalisé la construction du premier service de psychiatrie femmes-enfants du CHU Ibn Rochd et l'a équipé. Le service a été inauguré en Décembre 2007 en présence de la ministre de la santé Mme Yasmina BADDOU.

Il s'agit d'un bâtiment dédié aux mamans qui souffrent de la dépression post-natale. Le service traite également les différents désordres psychiques qui peuvent avoir lieu au cours de la périnatalité. D'importants résultats ont été démontrés grâce à la collaboration continue de l'équipe hospitalière en charge.



LE CENTRE DE DÉSINTOXICATION DE L'HÔPITAL ERRAZI DE SALÉ

La Fondation Amine KABBAJ a réalisé la construction et a financé l'équipement du centre de désintoxication de l'hôpital ERRAZI.

Ce centre permet de sortir les patients de l'enfer de la toxicomanie et des maladies chroniques. Il comporte des services hommes et femmes ouverts et fermés.

Pour une meilleure convalescence, des salles de musique, de sport, de lecture et de cinéma sont à la disposition des malades. Géré avec excellence par le professeur Jalal TAOUFIK, ce centre donne des résultats de réussite impressionnants.



LE SOUTIEN DE LA GOUTTE DE LAIT

A la demande du Dr. BENJELLOUN, président de « œuvre de la goutte de lait », la Fondation Amine KABBAJ s'est chargée de l'acquisition et de la mise en place du transformateur électrique permettant l'optimisation de la fourniture électrique des services de la néonatalogie.

Des dysfonctionnements graves de l'alimentation électrique mettaient en danger les bébés prématurés placés en couveuses et sous constante surveillance physiologique.

Grâce à une équipe composée de pédiatres néonatalogistes spécialistes ORL et radiologue, la goutte de lait œuvre pour l'intérêt de toute la population casablancaise afin de lutter contre la mortalité des enfants du premier âge.



L'AIRE DE JEU DE L'OPHTALMOLOGIE PÉDIATRIQUE DU CHU IBN ROCHD

Au sein du service de pédiatrie ophtalmologique du CHU Ibn Rochd, la fondation Amine KABBAJ s'est chargée de l'aménagement d'une salle de jeux, d'études et de détente pour les jeunes enfants malvoyants lors de leur séjour hospitalier. La fondation a mis en place une éducatrice à plein temps pour l'encadrement des jeunes opérés.

La fondation, à travers l'association Ainy a fournit pour l'hôpital l'équipement nécessaire pour guérir le cancer de l'œil de l'enfant et du décollement de la rétine.

La fondation Amine KABBAJ apporte son soutien à l'association Ainy en prenant en charge certains salaires des employés de l'association.



LE CENTRE DE PÉDOPSYCHIATRIE DU CHU IBN ROCHD

Le service hospitalo-universitaire de pédopsychiatrie au sein du CHU Ibn Rochd de Casablanca a été inauguré par Sa Majesté le Roi Mohamed VI en Décembre 2011.

Celui-ci est appelé à jouer un rôle de référence dans la prévention et le traitement des troubles psychologiques et psychiatriques des enfants et adolescents, âgés de 0 à 16 ans, de la région de Casablanca. Des soins ambulatoires ou en hospitalisation de jour peuvent y être pratiqués.

Le centre jouera également un rôle de liaison avec les services de pédiatrie d'autres établissements, de formation des professionnels, de recherche scientifique et de sensibilisation de l'environnement.



LE CENTRE DE NEUROLOGIE ET DE RÉÉDUCATION FONCTIONNELLE DU **CHU IBN ROCHD**

La Fondation Amine KABBAJ a réalisé le centre de neurologie et de rééducation fonctionnelle du CHU Ibn Rochd.

Ce bâtiment de près de 2.500 m² couverts comprend un service d'hospitalisation d'une trentaine de lits, un service de soins intensifs, un hôpital de jour, ainsi qu'un service d'explorations externes (EEG, EMG, Ostéo).

Par ailleurs un étage a été consacré au service de rééducation fonctionnelle post-problèmes neurologiques.

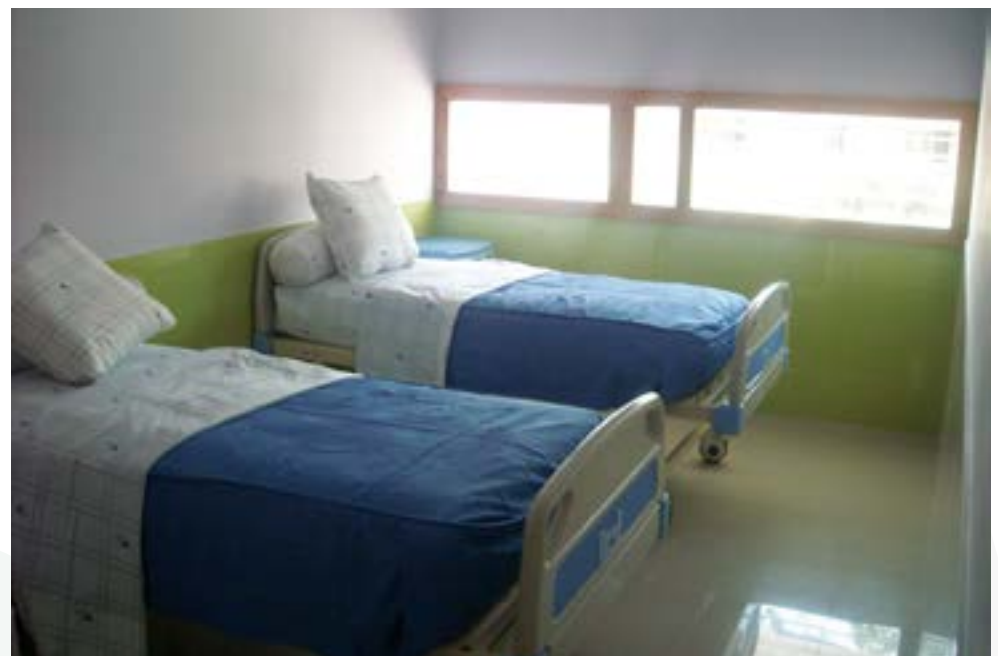


LE RÉAMÉNAGEMENT DE L'AILE FEMME DE L'HÔPITAL DE PSYCHIATRIE ERRAZI DE SALÉ

La Fondation Amine Kabbaj a soutenu un projet de réaménagement de l'Unité Femmes A de l'Hôpital Arrazi de Salé. La Fondation a alloué une aide conséquente pour le financement du matériel de la nouvelle Unité Femmes A de l'hôpital Arrazi de Salé, déterminée dans son engagement à améliorer la prise en charge et le mieux-être des patients souffrant de pathologie mentale.

La nouvelle Unité Femmes A de l'Hôpital Arrazi a été inaugurée le 3 mai 2012 et dispose de 18 lits et de deux chambres d'isolement, équipées aux normes de sécurité internationales.

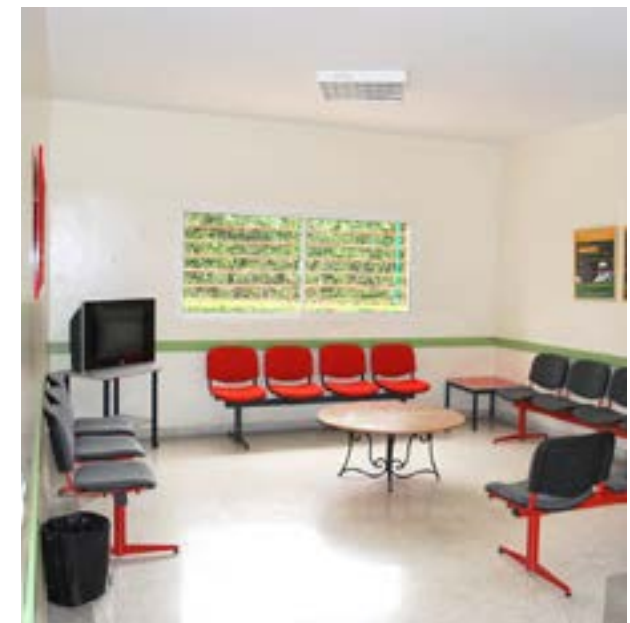
Un effort particulier a été engagé en termes d'aménagement et d'équipements. Les locaux ont été conçus avec une esthétique contemporaine, avec des jeux de couleurs vives, pour que les patientes souffrant de troubles mentaux disposent d'un niveau de confort notable durant l'hospitalisation.



LE CENTRE DE MATERNITÉ DU CHU IBN ROCHD

Le service de maternité de l'hôpital d'Ibn Rochd est le plus grand service de maternité de Casablanca, s'étendant sur près de 4.000 m² couverts.

Ce bâtiment a été construit à proximité du service de réanimation infantile et comporte des salles de consultation, d'exploration endoscopique, d'écographie, d'hospitalisation, divers espaces en relation avec les troubles pré et post-accouchements, ainsi qu'un amphithéâtre de 60 places et une salle d'étudiants.



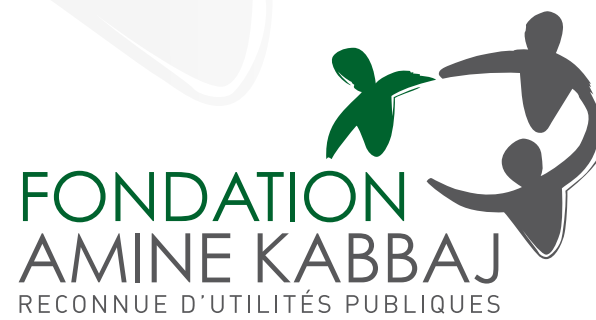
LE CENTRE PSYCHIATRIE DU CHU IBN ROCHD

Le centre de psychiatrie d'Ibn Rochd, le plus important du royaume, est un service qui prend en charge le traitement des patients de la ville de Casablanca. Il assure par la même occasion la formation de psychiatres, d'étudiants en médecine, d'infirmiers en psychiatrie et de psychologues.

En collaboration avec l'association de la santé mentale, le centre psychiatrique du CHU d'Ibn Rochd joue aujourd'hui un rôle important dans le domaine de la psychothérapie.

Parmi les domaines d'excellences du centre : l'épidémiologie, la thérapie comportementale, la thérapie cognitive et l'éthique médicale.





43, BD D'ANFA CASABLANCA - TÉL : 05 22 36 38 28
WWW.SOFTGROUP.MA